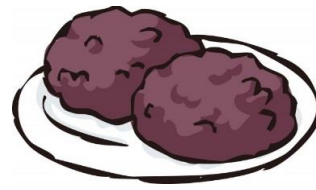


あみーご通信



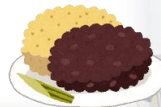
つきたてのお餅をおはぎにしました。あんこにきな粉、美味しそうですね。



一口大にちぎって...



柔らかいうちに丸めないと...



たくさんのおはぎができました。いくつ当たるかな。



美味しそうですね～。



介護&彩食スタイル
有料老人ホーム

あみーご倶楽部 輪之内

電話：69-5255

担当：大 近